

Anti-CYP20A1 Polyclonal Antibody

Cat: K108698P

Summary:

【Product name】 : Anti-CYP20A1 antibody

【Source】 : Rabbit

【Isotype】 : IgG

【Species reactivity】 : Human Rat

【Swiss Prot】 : Q6UW02

【Gene ID】 : 57404

【Calculated】 : MW:49/52kDa

【Observed】 : MW:49kDa

【Purification】 : Affinity purification

【Tested applications】 : WB IHC

【Recommended dilution】 : WB 1:2000-5000. IHC 1:50-200.

【WB Positive sample】 : HUVEC,Hela

【IHC Positive sample】 : Human colorectal cancer

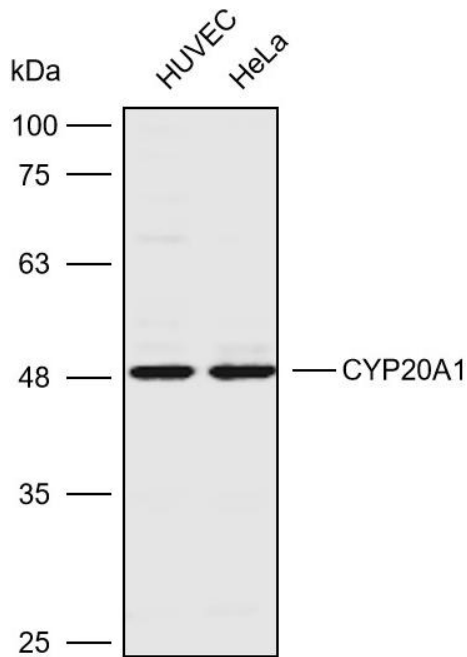
【Subcellular location】 : Cytoplasm Cell membrane Nucleus

【Immunogen】 : A synthetic peptide of Human CYP20A1

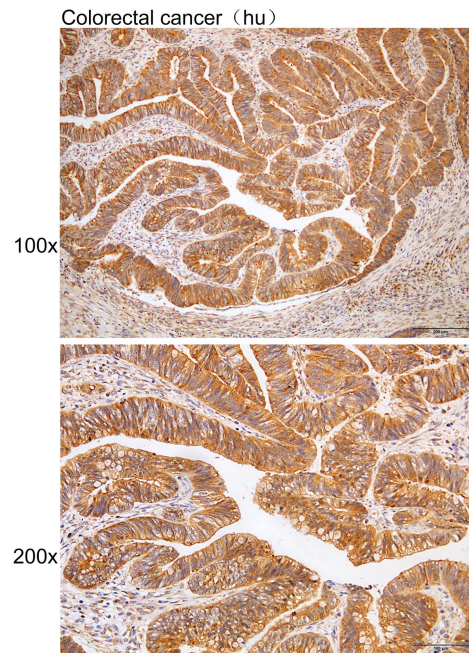
【Storage】 : Shipped at 4°C. Upon delivery aliquot and store at -20°C

Background:

Verified picture



Western blot analysis with CYP20A1 antibody diluted at 1:4000; Lane: HUVEC, HeLa



Immunohistochemistry of paraffin-embedded Human colorectal cancer with CYP20A1 antibody diluted at 1:80