

Anti-RWDD2B Polyclonal Antibody

Cat: K108360P

Summary:

【Product name】 : Anti-RWDD2B antibody

【Source】 : Rabbit

【Isotype】 : IgG

【Species reactivity】 : Human Mouse Rat

【Swiss Prot】 : P57060

【Gene ID】 : 10069

【Calculated】 : MW:36kDa

【Observed】 : MW:34kDa

【Purification】 : Affinity purification

【Tested applications】 : WB

【Recommended dilution】 : WB 1:1000-3000.

【WB Positive sample】 : MCF7,U937,THP-1,K-562,Hela

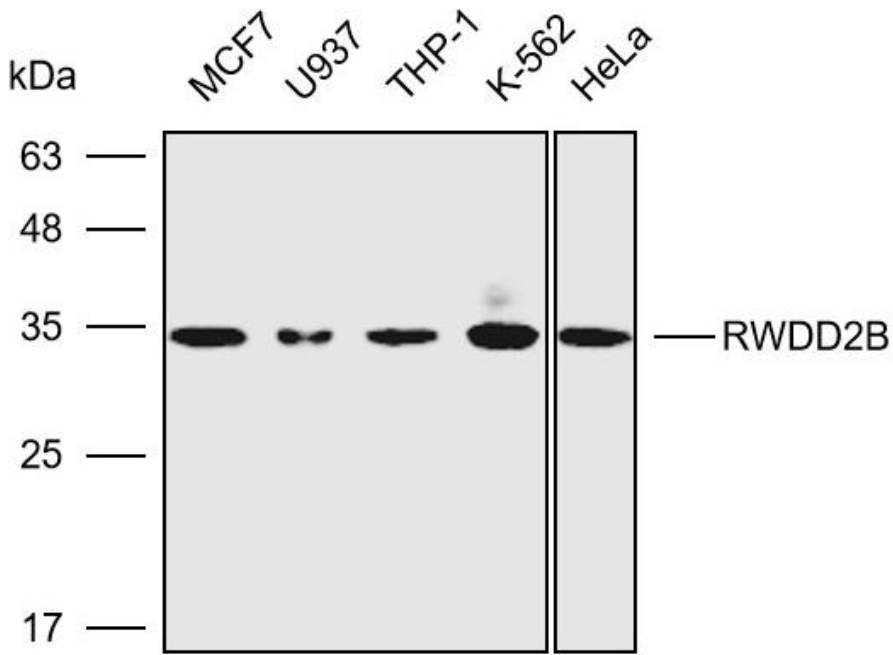
【Subcellular location】 : Cytoplasm

【Immunogen】 : Recombinant protein of human RWDD2B

【Storage】 : Shipped at 4°C. Upon delivery aliquot and store at -20°C

Background:

Verified picture



Western blot analysis with RWDD2B antibody diluted at 1:2000; Lane: MCF7,U937,THP-1,K-562,HeLa