

Anti-SEPTIN1 Polyclonal Antibody

Cat: K108248P

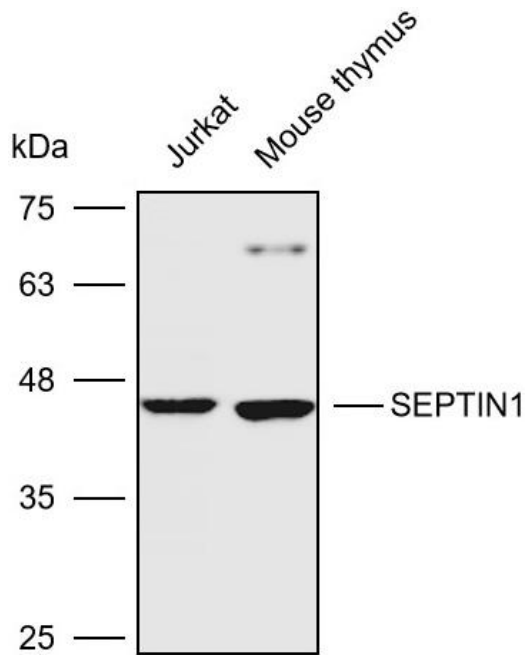
Summary:

【Product name】 : Anti-SEPTIN1 antibody	【Source】 : Rabbit
【Isotype】 : IgG	【Species reactivity】 : Human Mouse Rat
【Swiss Prot】 : Q8WYJ6	【Gene ID】 : 1731
【Calculated】 : MW:18/42kDa	【Observed】 : MW:45kDa
【Purification】 : Affinity purification	
【Tested applications】 : WB	
【Recommended dilution】 : WB 1:1000-3000.	
【WB Positive sample】 : Jurkat, Mouse thymus	
【Subcellular location】 : Cytoplasm	
【Immunogen】 : A synthetic peptide of human SEPTIN1	
【Storage】 : Shipped at 4°C. Upon delivery aliquot and store at -20°C	

Background:

Filament-forming cytoskeletal GTPase (By similarity). May play a role in cytokinesis (Potential).

Verified picture



Western blot analysis with SEPTIN1 antibody diluted at 1:2000; Lane: Jurkat, Mouse thymus