

Anti-MTHFD2L Polyclonal Antibody

Cat: K108011P

Summary:

【Product name】 : Anti-MTHFD2L antibody

【Source】 : Rabbit

【Isotype】 : IgG

【Species reactivity】 : Human

【Swiss Prot】 : Q9H903

【Gene ID】 : 441024

【Calculated】 : MW:7/24/31/33/37kDa

【Purification】 : Octanoic acid-ammonium sulfate precipitation

【Tested applications】 : IHC

【Recommended dilution】 : IHC 1:50-200.

【IHC Positive sample】 : Human endometrial cancer

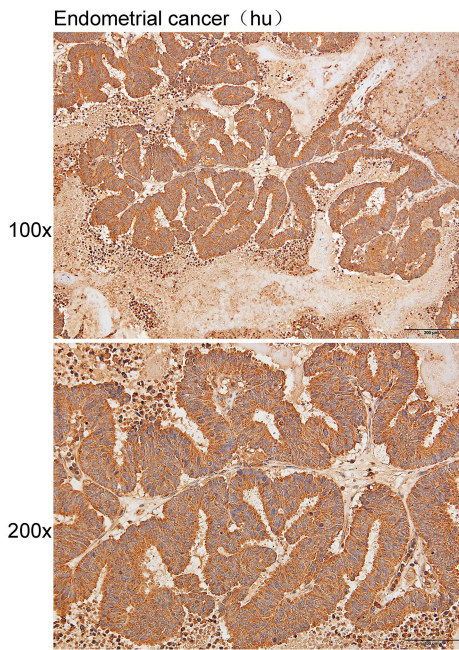
【Subcellular location】 : Cytoplasm

【Immunogen】 : Recombinant protein of human MTHFD2L

【Storage】 : Shipped at 4°C. Upon delivery aliquot and store at -20°C

Background:

Verified picture



Immunohistochemistry of paraffin-embedded
Human endometrial cancer with MTHFD2L
antibody diluted at 1:80