

Anti-OR4C6 Polyclonal Antibody

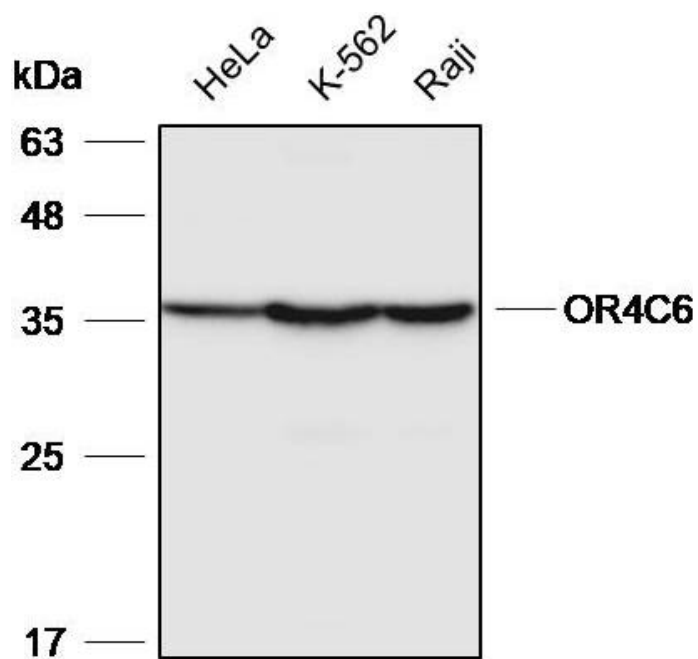
Cat: K107965P

Summary:

【Product name】 : Anti-OR4C6 antibody	【Source】 : Rabbit
【Isotype】 : IgG	【Species reactivity】 : Human
【Swiss Prot】 : Q8NH72	【Gene ID】 : 219432
【Calculated】 : MW:34kDa	【Observed】 : MW:35kDa
【Purification】 : Affinity purification	
【Tested applications】 : WB	
【Recommended dilution】 : WB 1:1000-3000.	
【WB Positive sample】 : Hela,K-562,Raji	
【Subcellular location】 : Cell membrane	
【Immunogen】 : A synthetic peptide of human OR4C6	
【Storage】 : Shipped at 4°C. Upon delivery aliquot and store at -20°C	

Background:

Verified picture



Western blot analysis with OR4C6 antibody
diluted at 1:2000; Lane: HeLa, K-562, Raji