

Anti-SUCNR1 Polyclonal Antibody

Cat: K110304P

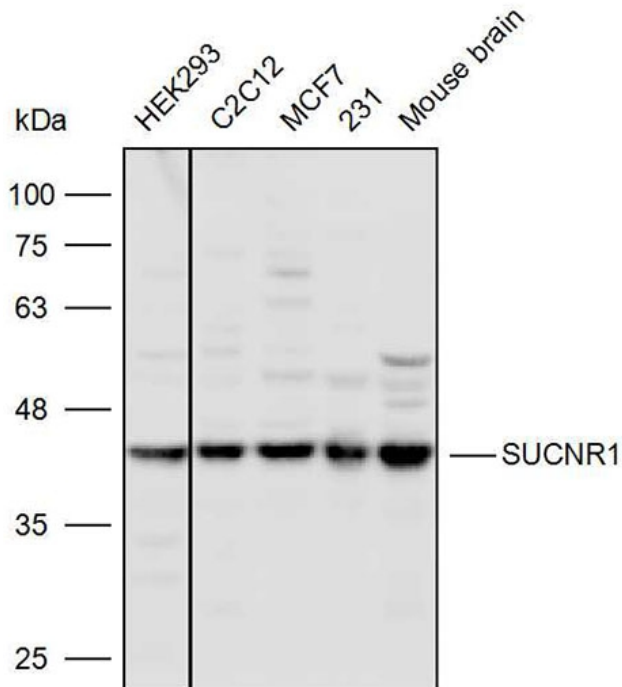
Summary:

【Product name】 : Anti-SUCNR1 antibody	【Source】 : Rabbit
【Isotype】 : IgG	【Species reactivity】 : Human Mouse
【Swiss Prot】 : Q9BXA5	【Gene ID】 : 56670
【Calculated】 : MW:38kDa	【Observed】 : MW:42kDa
【Purification】 : Affinity purification	
【Tested applications】 : WB	
【Recommended dilution】 : WB 1:1000-3000.	
【WB Positive sample】 :HEK293,C2C12,MCF7,231,Mouse brain	
【Subcellular location】 : Cell membrane Secreted	
【Immunogen】 : A synthetic peptide of SUCNR1	
【Storage】 : Shipped at 4°C. Upon delivery aliquot and store at -20°C	

Background:

Receptor for succinate.

Verified picture



Western blot analysis with SUCNR1 antibody diluted at 1:2000; Lane: HEK293, C2C12, MCF-7, 231, Mouse brain